

ОСТОРОЖНО БЕШЕНСТВО!

Одно из самых опасных заболеваний диких, домашних, сельскохозяйственных животных и человека с признаками поражения центральной нервной системы, всегда с летальным исходом.



ОСНОВНЫЕ ПЕРЕНОСЧИКИ ВИРУСА

Дикие животные:

Дикие плотоядные теряют страх перед людьми, проявляют излишнее дружелюбие, но при этом норовят напасть на животных и людей

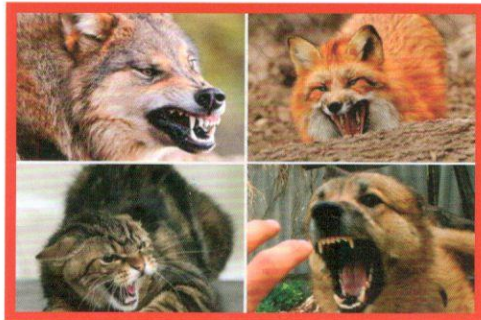
Домашние животные:

У собак и кошек наблюдается смена агрессии и ласки, извращение аппетита, судороги, обильное слюнотечение

ЗАРАЖЕНИЕ И СИМПТОМЫ

Заражение происходит через слюну больных животных:

- при укусах
- через ссадины, царапины, ослюнение пораженных кожных покровов



ЧТО ДЕЛАТЬ ПРИ УКУСЕ?

- Интенсивно промыть рану, место укуса теплой водой с мылом
- Незамедлительно обратиться за помощью в медицинское учреждение
- О покусавшем животном сразу же сообщить в государственную ветеринарную службу Республики Бурятия



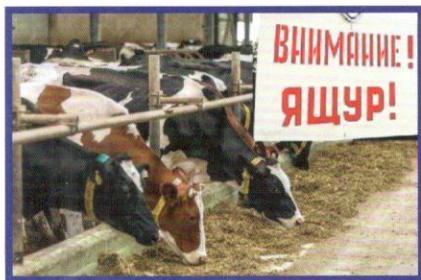
Самым эффективным способом предотвратить заражение домашних животных, является своевременно проведенная вакцинация и проведение идентификации (регистрации) животных в ветеринарной станции.

ВЫЛЕЧИТЬ НЕЛЬЗЯ ПРЕДУПРЕДИТЬ МОЖНО!

ИНФОРМАЦИЮ ОТНОСИТЕЛЬНО ПРОФИЛАКТИКИ БЕШЕНСТВА, А ТАКЖЕ ПО ИНЫМ ИНТЕРЕСУЮЩИМ ВОПРОСАМ МОЖНО УЗНАТЬ В УПРАВЛЕНИИ ВЕТЕРИНАРИИ РЕСПУБЛИКИ БУРЯТИЯ, ПО ТЕЛ. 44-85-82.

ЯЩУР

— это острое вирусное инфекционное заболевание животных, главным образом крупного рогатого скота, коз и свиней, которое выражается в лихорадке и образовании сыпи в виде пузырьков на слизистой полости рта и на коже в области копыт. В основном заболеванию подвержен молодой скот, у которого болезнь протекает тяжело и характеризуется массовой гибелью.



Основными причинами распространения ящура являются:

- занос вируса из сопредельных, неблагополучных по этому заболеванию регионов, в первую очередь с нелегальным завозом животных; продуктов животноводства и кормов;
- миграция животных;
- стихийные бедствия; возросшее движение автотранспорта, в том числе грузового и др.

Переносчиками инфекции могут быть домашние животные: кошки, собаки, лошади, иногда птицы и грызуны. Это заболевание может принимать широкое распространение среди животных и вызвать эпизоотию, в ходе которой будет нанесен огромный экономический вред. **Люди к ящуру достаточно невосприимчивы.** Но при снижении иммунитета, или большом количестве возбудителя вероятность возникновения инфекции значительно увеличивается.

Основную роль в предупреждении болезни играет следование правилам личной гигиены и употребления пищи. Молоко необходимо пить только кипяченое, мясо — употреблять после полной прожарки.



Управление ветеринарии Республики Бурятия просит жителей республики быть внимательными и при первых признаках заболевания животного вызывать ветеринарного врача. При обнаружении заболевания больное животное должно быть изолировано.

Информацию относительно профилактики ящура, а также по иным интересующим вопросам можно узнать в Управлении ветеринарии Республики Бурятия, по тел. 44-85-82.

АФРИКАНСКАЯ ЧУМА СВИНЕЙ

Африканская чума свиней – инфекционная болезнь свиней и кабанов, вызываемая вирусом, характеризуется 100% поражением животных всех пород и возрастов, высокой смертностью.

Профилактика африканской чумы свиней:

- Не приобретайте свиней и продукцию животного происхождения в местах несанкционированной торговли и без ветеринарных документов;
- Проводите убой свиней только после осмотра ветеринарным специалистом;
- Не скармливайте свиньям необеззараженные пищевые отходы;
- Не приобретайте корма для животных без ветеринарных документов;
- Проводите дезинфекцию помещений в которых содержатся животные;
- В случае падежа животных, незамедлительно информируйте ветеринарную службу

Не допускайте:

- Свободного выгула свиней;
- Контакта свиней с другими животными и посторонними лицами;
- Приобретение, ввоз и вывоз свиней за пределы своего хозяйства без ветеринарного осмотра и ветеринарных документов



В случае появления инфекции проводится ликвидация всего поголовья свиней в населенном пункте. Больные и контактировавшие с больными животными свиньи уничтожаются путем сжигания. Карантин снимают через 6 месяцев с момента последнего случая падежа, разведение свиней в неблагополучном пункте разрешается не ранее, чем через год после снятия карантина. До прибытия ветеринарных специалистов владельцы обязаны изолировать больных и павших свиней, прекратить убой и реализацию животных и продуктов убоя.



ИНФОРМАЦИЮ ОТНОСИТЕЛЬНО АФРИКАНСКОЙ ЧУМЫ СВИНЕЙ МОЖНО ПОЛУЧИТЬ В УПРАВЛЕНИИ ВЕТЕРИНАРИИ РЕСПУБЛИКИ БУРЯТИЯ, ПО ТЕЛ. 44-85-82